

SCHÖNER WOHNEN

EUROPAS GRÖSSTES WOHNMAGAZIN

**DER BESTE
ORT DER GANZEN
WOHNUNG**

*Ob Sofa, Esstisch
oder Bett: So entsteht
ein Wohlfühlplatz*



DESIGN-SERIE

ERSTE FOLGE:
DIE TEAK-WELLE DER
FRÜHEN 60ER

65 QM FÜR ZWEI

STILVOLL WOHNEN
UNTERM DACH

MEHR ORDNUNG

*Der Traum vom
begehbaren
Kleiderschrank*

GRÜNER LEBEN

*Mit Holz und Textilien nachhaltig einrichten,
gesünder schlafen – und das Richtige kaufen*



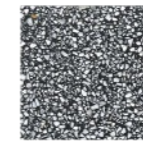
»EIN BAUERNHOF AUF
DEM LAND WAR SCHON
IMMER UNSER TRAUM«

KIRA SNOWMAN

MINIMALISMUS Ihre Polstermöbel von Bolia haben die Bauherren aufbessern lassen, ein anderes Sofa hat ihnen eine Tante vererbt. Die Holzstiege führt hoch zum Arbeitszimmer und Hobbyraum, darunter liegen die Schlafzimmer der Familie

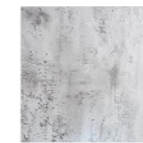
MATERIAL-DREIKLANG

Die Bauherren haben viel Wert auf besondere Oberflächen gelegt. Das wurde belohnt: Sichtbeton, Terrazzo und Akustikplatten geben den Räumen nun einen modernen Look



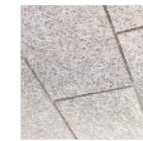
STRAPAZIERBARER STEINBODEN
Der Kunststeinboden Terrazzo wird vor Ort aus Zement gegossen. Zusätzlich erhält er einen Zuschlag an Steinen unterschiedlicher Größe und wird nach dem Aushärten abgeschliffen und poliert. So bekommt er seine typische Optik mit Lichteffekten und Farbspielen. Zu aufwendig? Terrazzofliesen sind eine gute und schnelle Alternative.

TERRAZZOPLATTE „700060“, 20 x 20 cm, ca. 60 Euro/m² (viaplatten.de)



RAUER CHARME DANK SICHTBETON
Seit Jahrzehnten gilt Sichtbeton als lässiges Architektur-Statement beim Wohnen. Aber nicht nur in Neubauten ist er möglich – wer renoviert, kann die Optik auch nachträglich als Putz verwirklichen. Zuerst die Wand grundieren, den Effektspachtel auftragen, mit einer Folie für eine blasig-porige Struktur abziehen und mit einer Kelle glätten. Fertig!

EFFEKTPUTZ „Sichtbeton“, ca. 10 Euro/m² (schoener-wohnen-farbe.com)



WENIGER HALL MIT AKUSTIKPLATTE
Harter Steinfußboden, glatte Wände, eine reduzierte Einrichtung – für ein gutes Raumgefühl sind schallschluckende Akustikplatten hier ein Muss. Akustikplatten (auch „Sauerkrautplatten“ genannt) bestehen aus zementgebundener Holzwolle, die dank ihrer Hohlräume Schall absorbiert. In allen RAL- und NCS-Farbtönen erhältlich.

LEICHTBAUPLATTE „Fibro-Kustik“, 120 x 60 cm, ab ca. 25 Euro (fibrolith.de)

BRUCHBUDE WIRD VORZEIGE OBJEKT



VORHER Jahrelang verlassen, extrem sanierungsbedürftig, ohne Wasseranschluss und mit wenig Tageslicht: Der Umbau des historischen Bestands von 1775 wurde für die Architekten zur Herausforderung mit Risiko



NACHHER Die strengen Vorgaben der Baubehörden ließen kaum Spielraum: Der Hofcharakter musste erhalten bleiben. Weil der alte Stall nach Westen ausgerichtet war, wurde der Wohnraum in diesen Gebäudeteil verlegt